



## Scaldacqua a gas istantaneo a camera stagna

CLASSE ENERGETICA

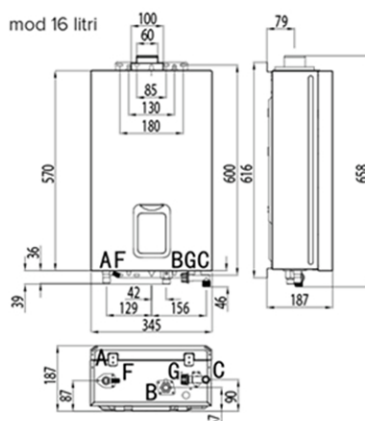
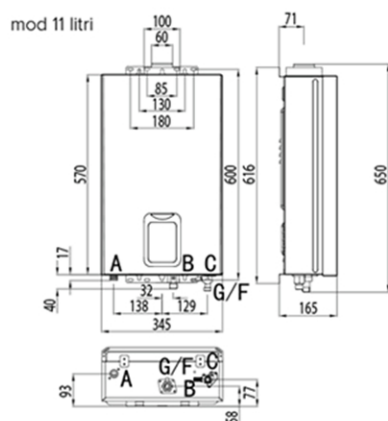
FINO A



- Basso NOx: conforme a ErP 26/09/2018
- Ultra compatto: solo 16,5 cm di profondità (mod. 11 litri)
- Controllo della temperatura tramite sonde NTC all'ingresso e all'uscita dello scambiatore
- Accensione elettronica a ionizzazione di fiamma con risparmio di gas fino al 25% rispetto alle vecchie generazioni
- Funzionamento con pressione acqua 0,2 bar
- Funzionamento anche con minime portate di acqua fino a 2,5 l/min
- Integrabile con sistemi solari termici
- Protezione elettrica IPX4D
- Installazione interna

### Dati tecnici - Dimensioni di ingombro

Codice Idro bric		SCASCA0210EL
Categoria Gas		I12H3B/P
Tipo		C13-C33
Tipo di Gas		Gpl
Emissioni NOx	mg/kWh	45
Potenza termica nominale	kW	22
Potenza termica minima	kW	7
Campo di modulazione		1:3
Portata termica nominale	kW	19,5
Portata termica minima	kW	6,3
Pressione massima nominale	bar	10
Pressione minima di funzionamento	bar	0,1
Portata minima di funzionamento	l,min	3,2
Portata con salto termico (Δt) 25 °C	l,min	11
Tensione di alimentazione (Freq. 50 HZ)	V	230
Potenza massima assorbita	W	33
Potenza sonora	dB(A)	58
Tipo di protezione	IP	X4
Peso netto	Kg	13
Codice ean		6927828020796
Lunghezza max scarico fumi coassiale Ø 60/100 NG/GPL	m	8
Lunghezza max scarico fumi sdoppiato Ø 80/80 NG/GPL	m	8+8
Classe energetica		A
Profilo di prelievo		M



- A. Uscita acqua calda sanitaria 1/2"
- B. Ingresso Gas 1/2"
- C. Ingresso acqua fredda 1/2"
- F. Scarico valvola di sicurezza
- G. Filtro entrata acqua fredda